

HÔPITAL DE JOUR GÉRIATRIQUE

Prévention, diagnostic et suivi en ambulatoire



PRISE EN CHARGE MÉDICALE DES PATIENTS DE PLUS DE 70 ANS EN AMBULATOIRE



Chutes répétées et troubles de la marche



Troubles cognitifs



Altération de l'état général



Perte de poids



Bilan oncogériatrique



Bilan pré-admission EHPAD



Bilan pré-TAVI



Bilan pré-opératoire (chirurgie orthopédique)



Transfusions sanguines



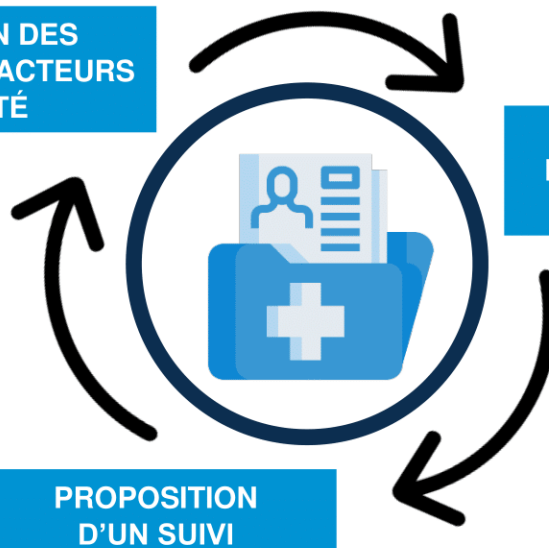
Supplémentations fer IV

Ils sont accueillis par notre infirmière coordonnatrice à la Clinique des Cèdres, dans le service de gériatrie de 7h45 à 17h00 et bénéficieront d'une évaluation multidimensionnelle

- évaluation de l'autonomie, des capacités fonctionnelles, du risque de chute
- évaluation des fonctions cognitives, thymiques et sensorielles
- évaluation de l'état nutritionnel
- évaluation des comorbidités et des thérapeutiques, avec recherche de iatrogénie
- évaluation sociale

Au terme de ces évaluations, une synthèse pluridisciplinaire sera réalisée et un courrier vous sera adressé :

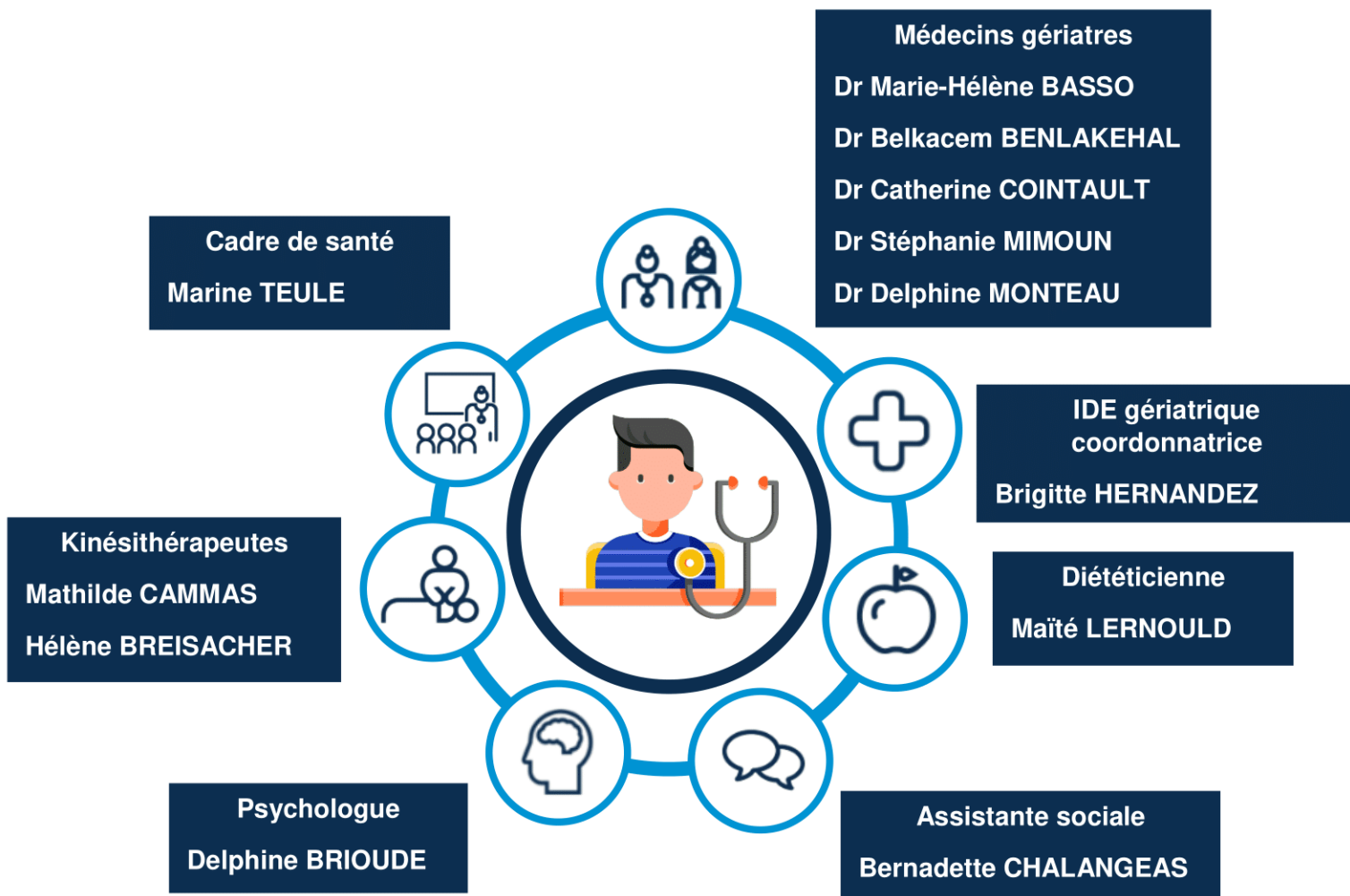
IDENTIFICATION DES DIAGNOSTICS ET FACTEURS DE FRAGILITÉ



ELABORATION D'UN PROJET THÉRAPEUTIQUE ET DE PRÉVENTION

PROPOSITION D'UN SUIVI

UNE ÉQUIPE PLURIDISCIPLINAIRE GÉRIATRIQUE



UN PLATEAU TECHNIQUE PERFORMANT



EN LIEN AVEC TOUTES LES SPÉCIALITÉS MÉDICO-CHIRURGICALES DE L'ÉTABLISSEMENT



MODALITÉS D'ADMISSION

- Contacter le secrétariat au **05 62 13 31 14** ou ced-sec-geriatrie@capiro.fr
- Une **fiche d'admission** vous sera adressée par mail à nous retourner remplie avec un courrier détaillé mentionnant les antécédents, les traitements en cours et le motif de la demande
- La présence de troubles du comportement productifs (agitation, déambulation, agressivité) n'étant pas compatibles avec notre structure, représentent des critères d'exclusion
- Votre patient ou sa famille seront contactés par téléphone pour fixer le rendez-vous et l'informer des modalités d'admission, un document lui sera transmis rappelant toutes ces informations (date, heure, lieu, documents à apporter pièce d'identité, carte vitale et mutuelle, ordonnance des traitements en cours, carnets de suivi pour diabète ou anticoagulants, lunettes, prothèses auditives, aides techniques de marche et médicaments pour la journée, numéro de la personne à prévenir si le patient est seul)
- Il est recommandé que **votre patient soit accompagné** de son aidant principal, d'autant plus qu'il présente des troubles cognitifs



En savoir plus sur notre service de gériatrie :

<https://clinique-cedres-toulouse.ramsaysante.fr/vous-etes-patient-pourquoi-choisir-notre-etablissement/prise-en-charge-de-la-personne-agee>



Route de Mondonville
31 700 CORNEBARRIEU