

Dispositif de Réhabilitation Psychosociale



« En route vers le Rétablissement »

**Clinique des Cèdres
Château d'Alliez 31700
Cornebarrieu**

05.62.13.26.90 ou 05.62.13.34.33

Mail : cedres-rps@ramsaysante.fr

Le **RETABLISSEMENT** ne fait pas référence à une guérison clinique ou à une disparition des symptômes mais à une possibilité de redonner à la personne un sens à sa vie.

La **REHABILITATION PSYCHOSOCIALE** soutient le Rétablissement.



Nos Valeurs

- Décider de ne plus donner à la maladie le pouvoir de contrôler toute sa vie
- Retrouver l'espoir d'une vie meilleure
- La personne est partenaire à part entière
- Mettre l'accent sur ses ressources et ses forces
- Redécouverte de soi et de ses capacités
- Favoriser l'autonomie

Nos actions

Apprendre à se connaître



Développer la pair-aidance



Rencontre entourage



Détecter les signes précurseurs



Prendre soin de ma santé mentale



Devenir acteur de son Rétablissement



Être bienveillant avec soi-même



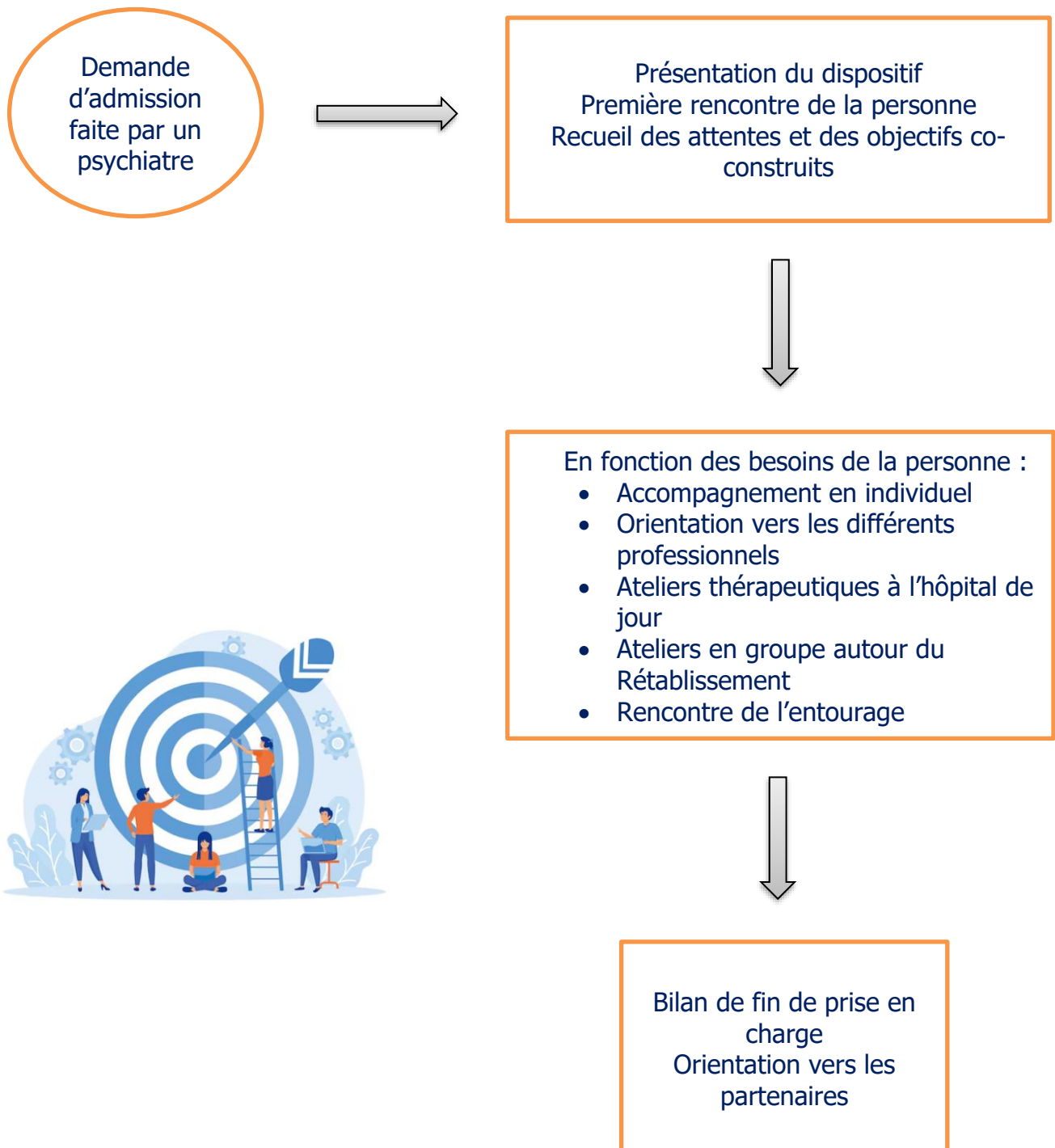
Création de sa boîte à outils



Le parcours



Ce dispositif s'adresse aux personnes stabilisées avec un suivi psychiatrique régulier.
Durée de la prise en charge : 6 mois





L'équipe qui vous accompagne

L'équipe du dispositif de Réhabilitation Psychosociale de la clinique des cèdres est pluridisciplinaire.

Elle est composée d'une psychiatre, d'une cadre de santé, de 2 coordinatrices de parcours (assistante sociale et infirmière), d'une infirmière coordinatrice de l'HDJ, d'une neuropsychologue / psychologue, d'une ergothérapeute, d'une diététicienne, d'une infirmière addictologue et de secrétaires.

Plan d'accès

